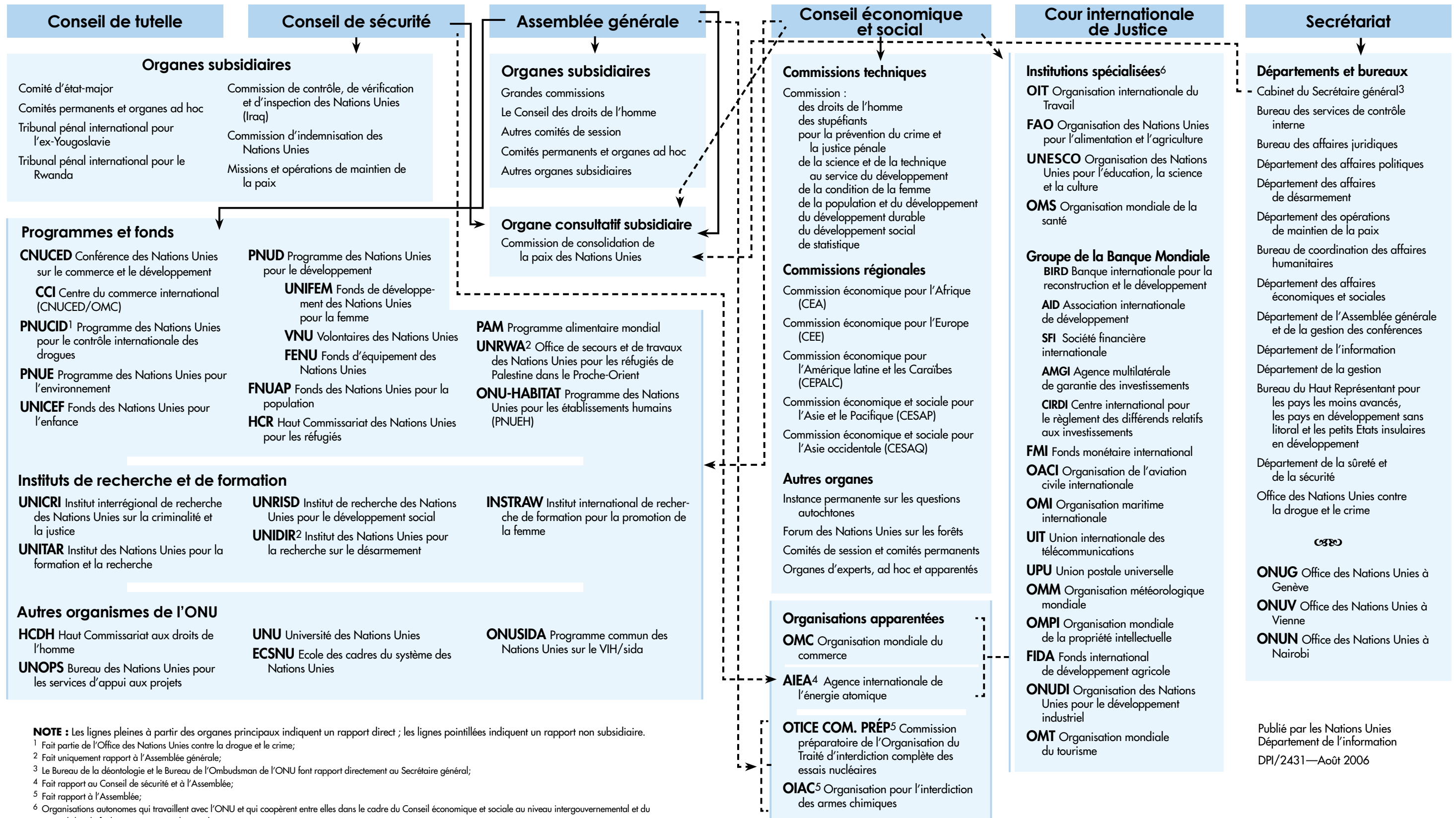




Le Système des Nations Unies

Organes principaux



NOTE : Les lignes pleines à partir des organes principaux indiquent un rapport direct ; les lignes pointillées indiquent un rapport non subsidiaire.

¹ Fait partie de l'Office des Nations Unies contre la drogue et le crime;

² Fait uniquement rapport à l'Assemblée générale;

³ Le Bureau de la déontologie et le Bureau de l'Ombudsman de l'ONU font rapport directement au Secrétaire général;

⁴ Fait rapport au Conseil de sécurité et à l'Assemblée;

⁵ Fait rapport à l'Assemblée;

⁶ Organisations autonomes qui travaillent avec l'ONU et qui coopèrent entre elles dans le cadre du Conseil économique et sociale au niveau intergouvernemental et du Conseil des chefs de secrétariat pour la coordination au niveau intersecrétariat.